

11.41– UPPSÄTTNING AV KORTTERMINAL

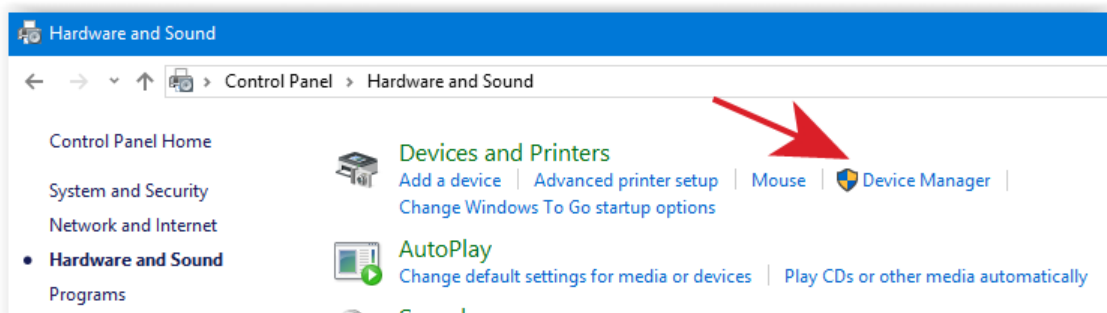
SYFTE

Hur man kopplar in och använder en NETS kortterminal till PBS.

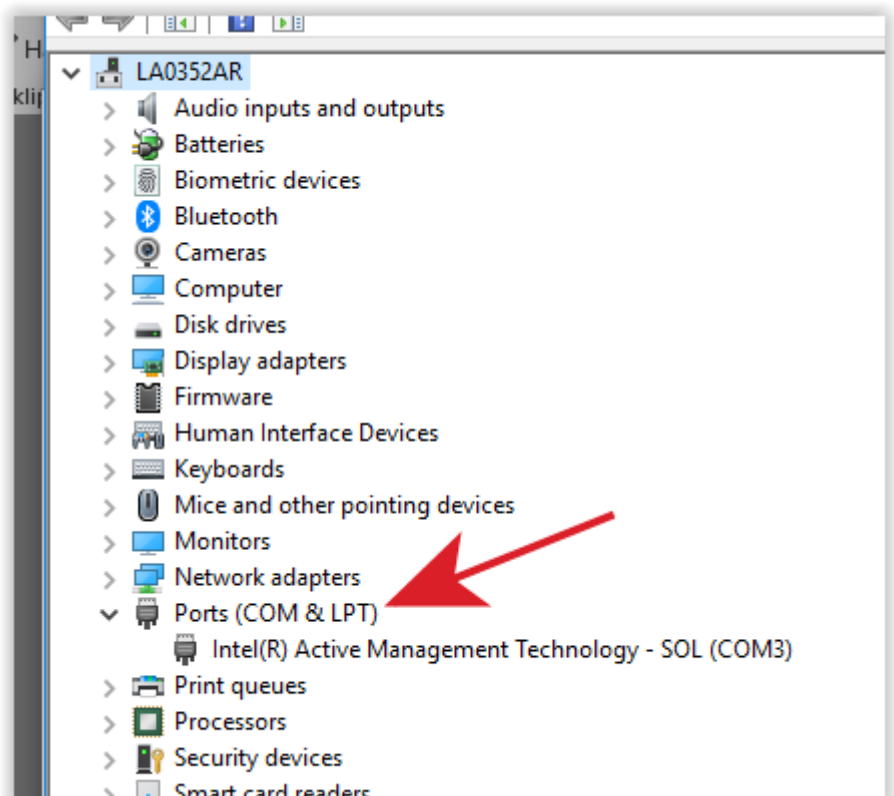
BESKRIVNING

Installation av kortterminal till dator

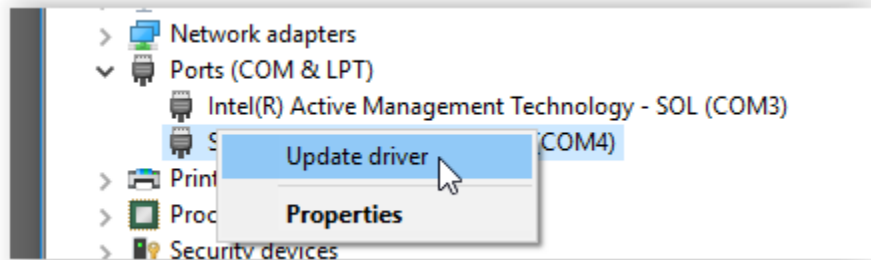
- Hämta hem drivrutinen ifrån <https://www.promeisteracademy.se/pbs/> där den ligger under "Övrigt" och lägg den i valfri mapp på din lokala dator.
- Innan du kopplar in kortterminalen till datorn: Öppna upp enhetshanteraren på den lokala datorn.
 - o Öppna kontrollpanelen / Control panel
 - o Öppna Hårdvara och ljud / Hardware and sound
 - o Öppna Enhetshanteraren / Device manager



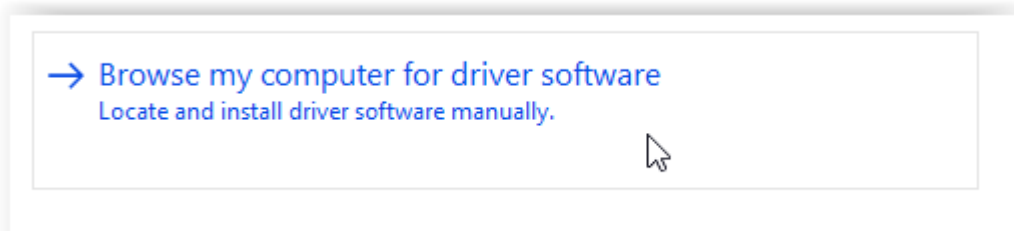
- Klicka upp Portar / Ports



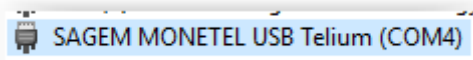
- Koppla in kortterminalen till datorn via en USB-B kabel.
- Nu skall det tillkomma en device under Ports.
 - o Högerklicka på den och uppdatera drivrutinen.



- o Välj att leta efter drivrutinen på datorn, sök upp den mapp som du skapat i Steg 1.



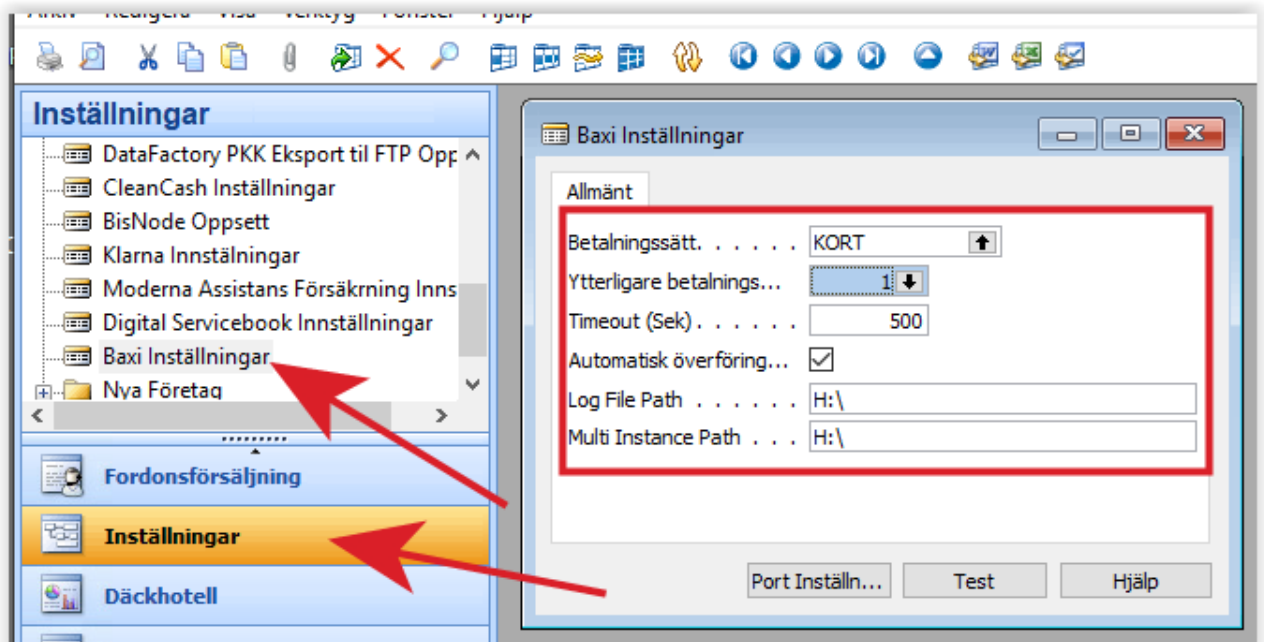
- Efter att du har uppdaterat drivrutinen så skall den heta:



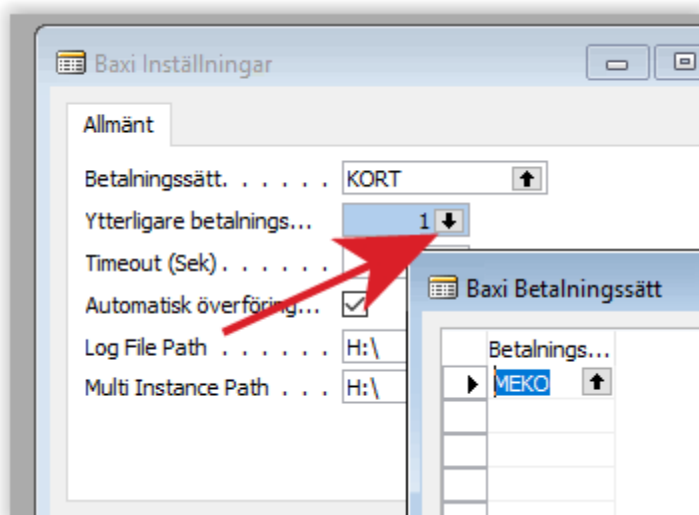
- o Det som står inom parantes är den port som terminalen är ansluten till på datorn. I fallet ovan så sitter kortterminalen på COM port 4:a. Denna port skall läggas in i PBS så att systemet hittar kortterminalen.

Installation av kortterminal i PBS

- Öppna upp PBS.
- Navigera till Inställningar → Baxi inställningar.



- Ange värdena som står ovan, om ni önskar att ha flera betalningssätt som skall gå via kortterminalen så klickar ni upp listan "Ytterligare betalnings..." och anger där de betalningssätt som skall gå via kortterminalen.



Vid användning av **KASSA**, så kommer ni att ha KASSA som betalsätt. Det gör att när ni väljer KASSA kommer den alltid att koppla till kortterminalen.

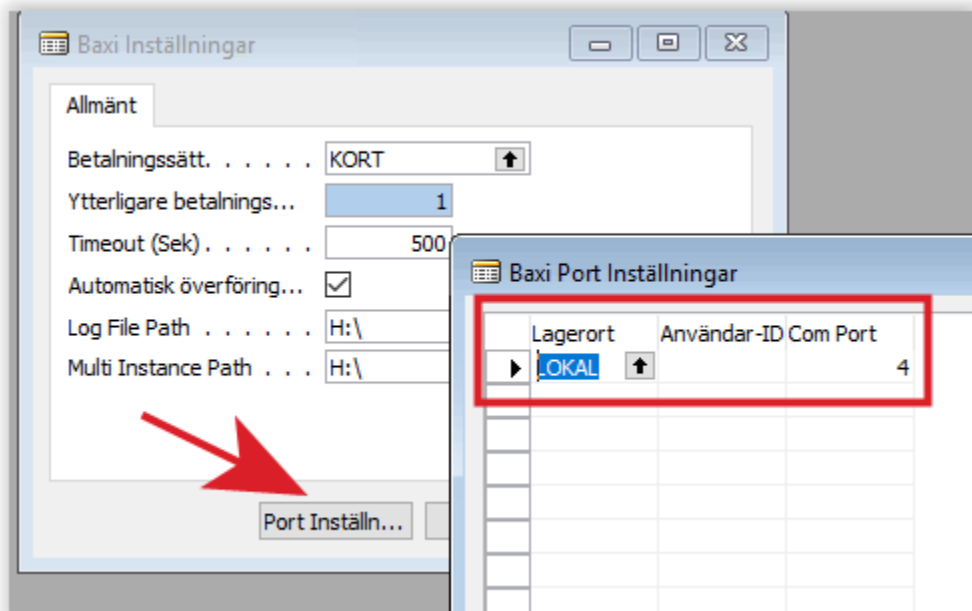
För att kunna använda KASSA för kontant betalning, sätt upp ett nytt betalsätt.

Redovisning-> inställningar-> allmänt ->betalningsätt

- Kod: KASSAKONTANT
- BESKRIVNING: KASSAKONTANT
- Bocka i kolumnen kontant betalning. (Om denna kolumn ej finns, högerklicka på kolumnerna och välj visa kolumn)

Nu måste ni sätta upp vilken Com port som PBS skall kommunicera med kortterminalen på.

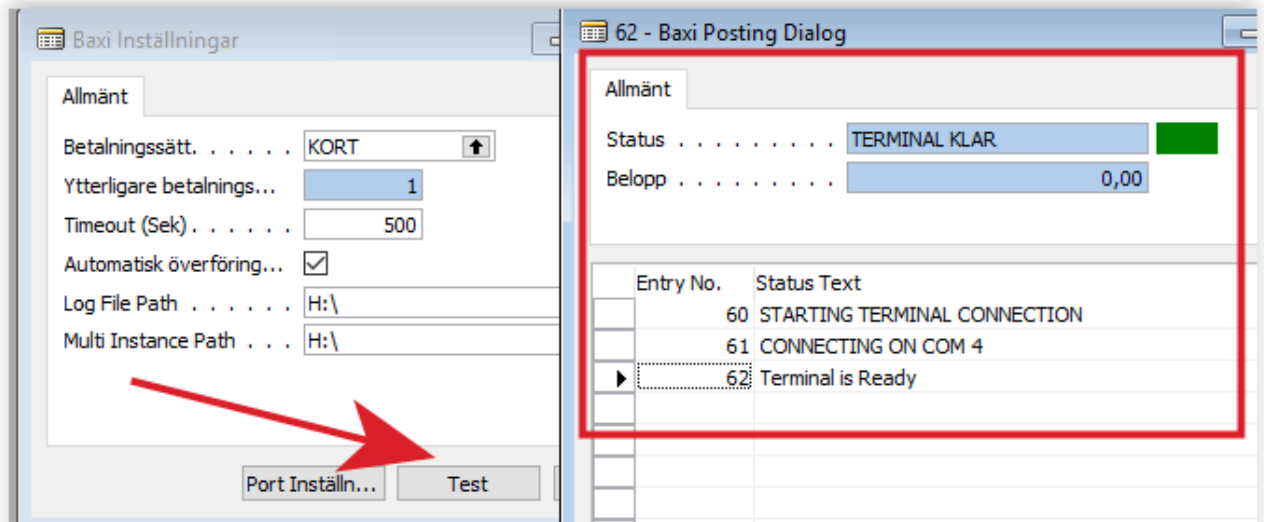
- o Klicka på knappen "Port inställn..."



- o Ange Lagerort och sedan vilken port som den sitter på. I detta fall så kan vi se i Enhetshanteraren att den sitter på "Com Port 4".
- Logga nu ut ur PBS och logga sen in igen.

Testa terminalen

- Navigera återigen till Inställningar → Baxi inställningar. För att testa så att kortterminalen fungerar korrekt så kan ni klicka på knappen Test. Får ni nedanstående svar så är allt korrekt uppsatt och ni är redo att köra vidare med kortterminalen.



För frågor angående kortterminalen kontakta NETS

För information gällande användning av kortterminal se 11.42.